

COMUNE DI MOTTA S. ANASTASIA
(Provincia di Catania)

STUDIO GEOLOGICO
DI SUPPORTO ALLA REDAZIONE DEL
PIANO REGOLATORE GENERALE

REGIONE SICILIANA
ASSESSORATO LAVORI PUBBLICI
UFFICIO GENIO CIVILE - CATANIA

COMUNE DI
MOTTA S. ANASTASIA
Data 17 LUG 2003
Prot. N° 12320

Visto ai sensi dell'art. 13 della
Legge 2-2-74, n. 64 e con rite-
rimento alla nota di parti cata e
numero. 16. 2003

IL FUNZIONARIO
DIRIGENTE GEOL. N. 03379
Dott. Lino Mazzola

CARTA CUVOMETRICA

ELABORATO
4A

QUADRANTE A

SCALA 1:10.000
DATA:

Dott. Geol. Lino Mazzola
MISTERBIANCO - Via Municipio, 10 - 0965-301380



IL DIRIGENTE
Dott. Lino Mazzola
VISTO: CO. 486 17-10-03

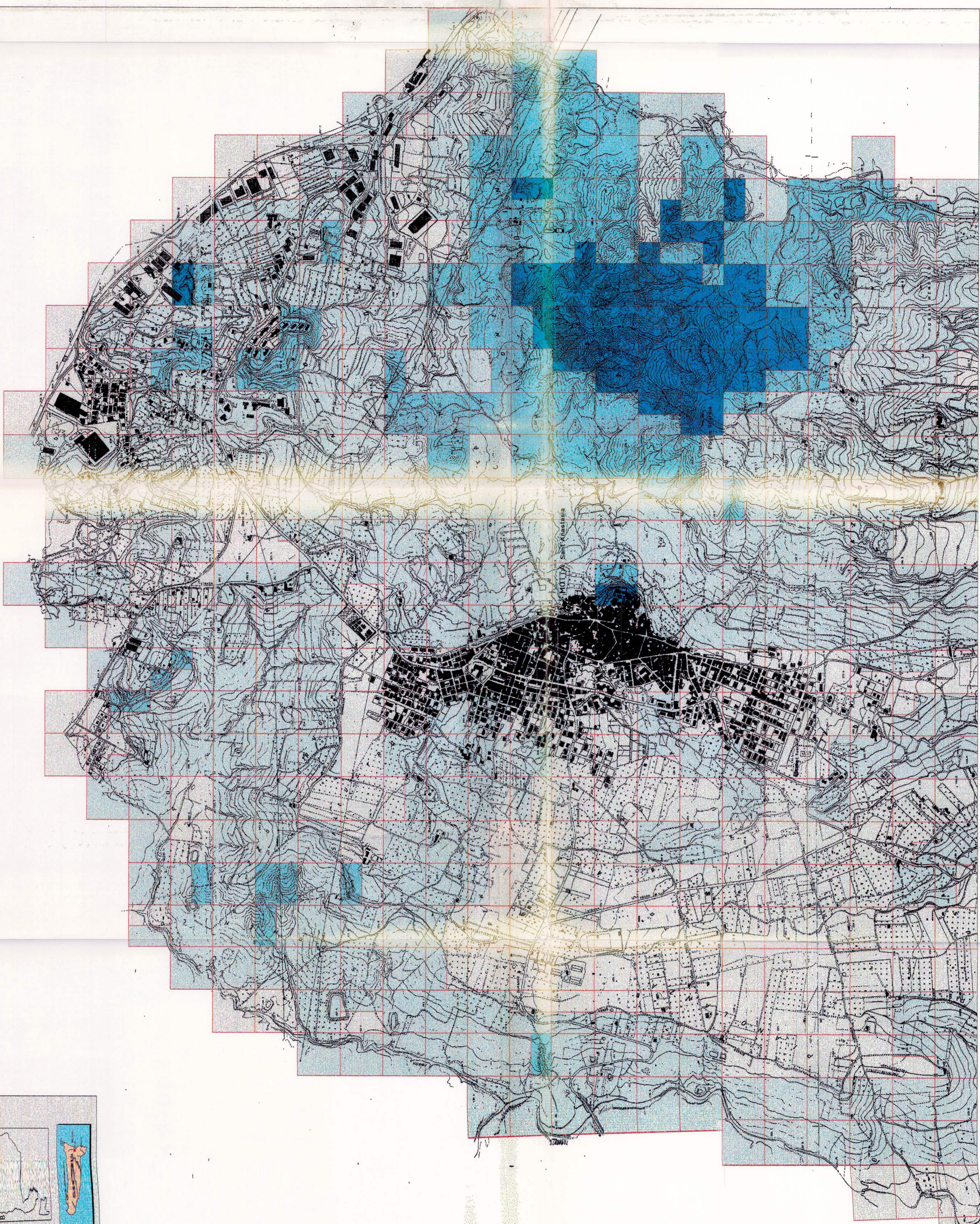
LEGENDA
Classi di pendenza

- Aree con pendenza compresa tra 0 - 5 %
- Aree con pendenza compresa tra 5 - 15 %
- Aree con pendenza compresa tra 15 - 30 %
- Aree con pendenza > 30 %

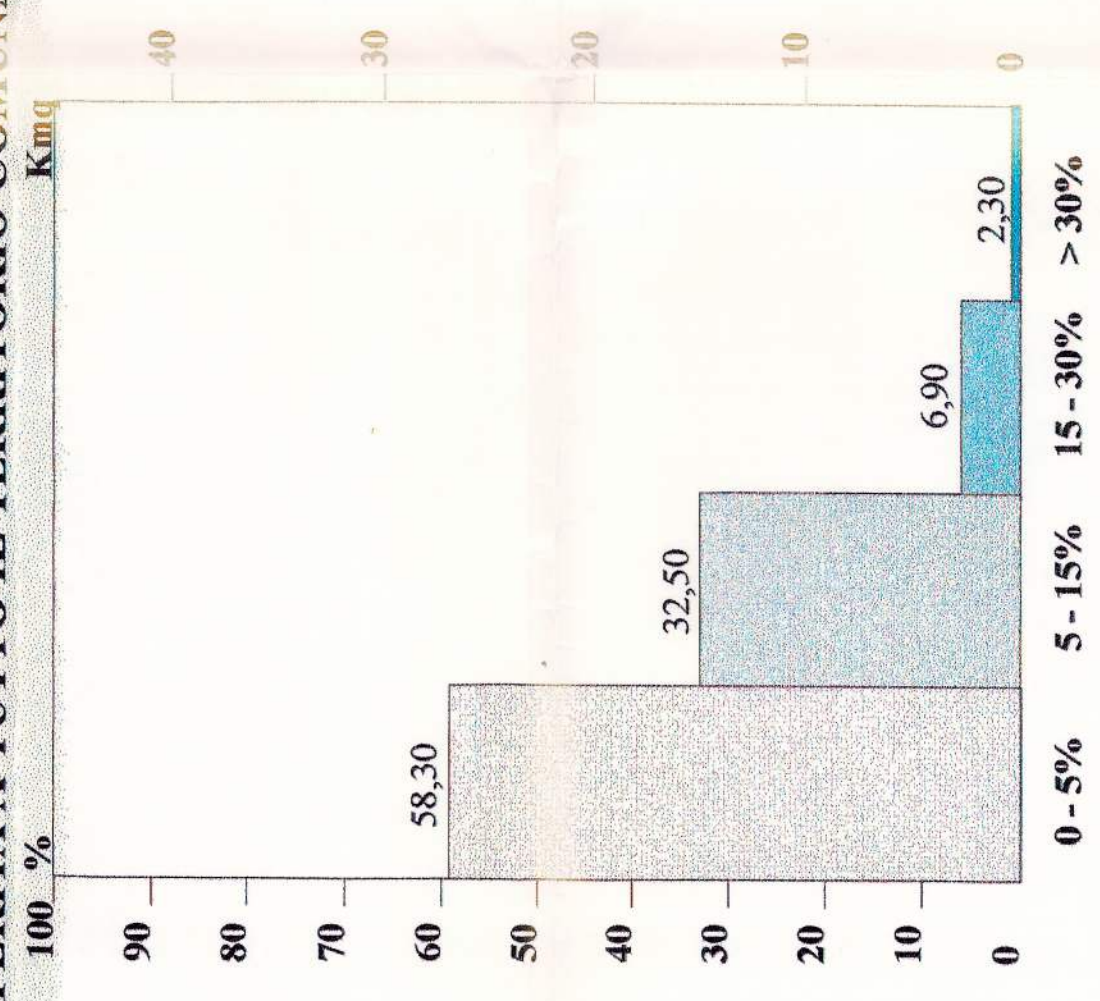
IL SINDACO
(Dott. Antonio Sarragani)
FEB. 2005

COMUNE DI MOTTA S. ANASTASIA
Copia conforme all'originale allegata al potere ex art. 13
Legge 2-2-74, n. 64 e con riferimento alla nota di parti cata e
numero. 16. 2003
IL DIRIGENTE AREA TECNICA
(Ing. Antonio Di Rosa)

COMUNE DI MOTTA S. ANASTASIA
Copia conforme all'originale allegata al potere ex art. 13
Legge 2-2-74, n. 64 e con riferimento alla nota di parti cata e
numero. 16. 2003
IL DIRIGENTE AREA TECNICA
(Ing. Antonio Di Rosa)



DISTRIBUZIONE
DELLE CLASSI DI ACCLIVITA'
RIFERITA A TUTTO IL TERRITORIO COMUNALE



SCALA GRAFICA DELLE PENDENZE

